



Billetterie sur www.MasquesEnScene.fr et sur place. En cas d'intempérie les spectacles auront lieu à la Salle Esseyric.

• 20 € Stage de masques

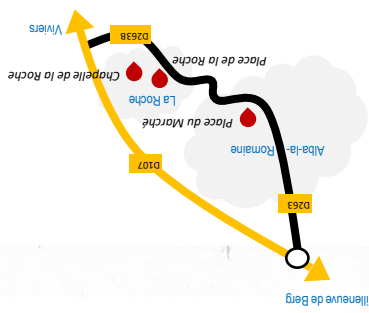
Les spectacles

- 10 € plein tarif
- 5 € tarif réduit
- gratuit pour enfants de - 6 ans
- 30 € le pass pour tous les spectacles

Le parade masqué, l'exposition, et la scène ouverte

- participation libre au chapeau

Les Prix



Alba la Romaine

- 1 - Place du marché
- 2 - Chapelle de la Roche
- 3 - Place de la Roche

Buvette et restauration sur place

Les Lieux

<p>15 et 16 Août Alba-La-Romaine</p>	<p>10h00 – 18h00 – Stage d’initiation au jeu de masque. Animé par C. Roche – <i>Chapelle de la Roche</i></p>	<p>11h00 – 11h30 – Parade masquée en musique – <i>Place du marché d’Alba la Romaine</i></p>	<p>Dimanche 18 Août Alba-La-Romaine</p>
<p>Samedi 17 Août Alba-La-Romaine</p>	<p>14h00 – 18h00 – Exposition « De l’Atelier à la scène » 40 photographies d’artistes. Les créateurs de masques déclinent trois étapes de création: le travail de la matière, la diversité des esthétiques et le masque vivant sur scène. – <i>Chapelle de la Roche</i></p>	<p>12h30 – 14h00 – Repas partagé, animé par des comédiens masqués (Petite restauration sur place ou tiré du sac) – <i>Place de la Roche</i></p>	
	<p>15h00 – 18h00 – Scène ouverte Vous êtes invités à voir jouer les participants au concours, ou même à venir jouer sur scène (gratuit, sur inscription, plus de détails sur masquesenscene.fr). Scènes masquées sur des thèmes d’improvisation (ou préparés). – <i>Place de la Roche</i></p>	<p>15h00 – 17h00 – Scène ouverte Vous êtes invités à voir jouer les participants au concours, ou même à venir jouer sur scène (gratuit, sur inscription, plus de détails sur masquesenscene.fr). Scènes masquées sur des thèmes d’improvisation (ou préparés). – <i>Place de la Roche</i></p>	
	<p>18h30 – 20h00 – Spectacle « Une fenêtre sur Bali » Conçu et joué par Elisabeth Cecchi – <i>Place de la Roche</i></p>	<p>17h30 – Remise des prix</p> <p>18h30 – 19h45 – Spectacle « Mama Khan » Créé et joué par Khadija El Mahdi – <i>Place de la Roche</i></p>	
	<p>20h30 – 21h45 – Spectacle « Cendres sur les mains » Texte de Laurent Gaudé Mise en scène par Khadija El Mahdi Interprété par le collectif Suki et Pato – <i>Place de la Roche</i></p>	<p>20h15 – 22h00 – Spectacle « Le Magasin des suicides » Texte de Jean Teulé Par la Cie. Easy to Digest – <i>Place de la Roche</i></p>	

Stage d'initiation au jeu de masque.

Comment chasser un masque. Choisir son masque, quel personnage peut-il jouer ? Trouver sa démarche, sa silhouette et enfin que raconte-t-il ? Le stage est animé par Claude Roche qui pratique le masque depuis des années, il vous proposera toute une gamme de masques originaux qui vous orienteront vers des mondes imaginaires capables de réaliser vos rêves les plus fous. Accessible à tous (Inscription sur HelloAsso avec le QR code).

« Une fenêtre sur Bali »

Sous forme de conférence spectacle, Elisabeth Cecchi invite à un moment de découverte de Bali à travers le théâtre masqué et dansé "Topèng". Elle parlera des masques, reflets de la société ancestrale balinaise, leur histoire, leur fonction, leur facture. Ces personnages dansent, chantent, jouent, ils sont sérieux ou comiques, et bien qu'issus d'un lointain passé, s'inscrivent toujours dans le présent. Elisabeth présentera des extraits des danses de masques, ainsi que les demi-masques "bondrès", personnages populaires qui entrent en jeu au cours d'une représentation de "topèng" à Bali. Le public sera invité à participer en apprenant quelques pas de danse et avec les demi-masques "bondrès". Bon voyage !

« Cendres sur les mains »

Nous sommes là nombreux pour vous parler. D'une histoire éternelle de mémoire entre vivants et morts. Deux fossoyeurs après une guerre assassine ont pour fonction de faire disparaître les corps. Alors qu'ils se reposent un instant au milieu du charnier quelque chose se met à bouger. Une rescapée. Ils croisent son regard. Et leur vie ne sera plus jamais la même. Une histoire de conscience, de dignité et de partage. Khadija El Mahdi met en scène des œuvres de Laurent Gaudé. A la croisée du mythe et des failles prégnantes de notre temps, elle crée un "territoire possible de guérison, de consolation du monde et des êtres à l'instar de Laurent Gaudé. Un théâtre où se côtoient l'analyse et la transe dans une danse du corps et du verbe.

Scène ouverte

Vous êtes invités à voir jouer les participants au concours, ou même à venir jouer sur scène (gratuit, sur inscription, plus de détails sur masquesenscene.fr ou avec le QR code).

Scènes masquées sur des thèmes d'improvisation (ou préparés).

Exposition

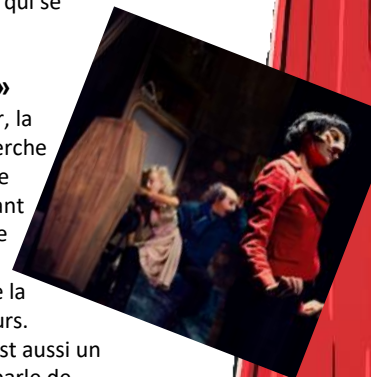
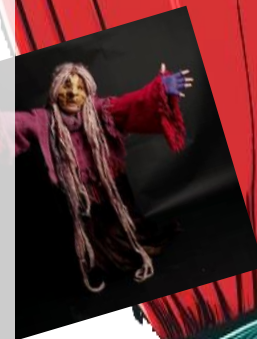
« De l'Atelier à la scène » 40 photographies d'artistes. Les créateurs de masques déclinent trois étapes de création : le travail de la matière, la diversité des esthétiques et le masque vivant sur scène.

« Mama Khan »

Mama Khan, la grand-mère, conte et raconte depuis la nuit des temps la création du monde et de ses merveilles. De notre grande mère, la terre, elle vous transmettra les messages qu'elle a reçu en terre Lakota. La tortue lui a offert un tambour. Le corbeau qui lui a enseigné la liberté. Le pivert lui a transmis l'art de la flûte. Le bison l'a prise sur son dos afin de lui permettre de voir toute la beauté du monde. L'aigle l'a déposé au sommet des montagnes et lui a fait don de la magie des mots et du silence. Khadija El Mahdi entre en scène. Un rêve l'a amenée à partir au bout du monde avec un masque de grand-mère qu'on lui a transmis. Elle est là pour nous conter sa quête et nous transmettre ce qu'elle a appris de ce voyage. Devant vous, elle prend le masque et le place sur son visage. Alors la magie du théâtre opère et elle devient une vieille femme qui se nomme Mama Khan...

« Le Magasin des suicides »

À travers ce texte plein d'humour, la Compagnie « Easy to Digest » cherche à défendre l'appétit de vivre et de rire. La création a démarré pendant la crise sanitaire avec laquelle elle résonne terriblement : peur de sortir, peur des autres... parler de la mort permet de dépasser ses peurs. Au-delà d'un sujet de société, c'est aussi un drame familial qui se joue. On y parle de transformation, de devenir qui on aimerait être : dépasser le carcan de la famille et s'opposer à l'injonction à suivre un chemin tout tracé imposé par la société et les traditions familiales. Les personnages sont joués par des comédiens masqués et des marionnettes sur différentes échelles d'espace scénique, ce qui permet la dimension ludique et décuple l'imaginaire.



Le festival bénéficie également du soutien de généreux donateurs que nous remercions chaleureusement

